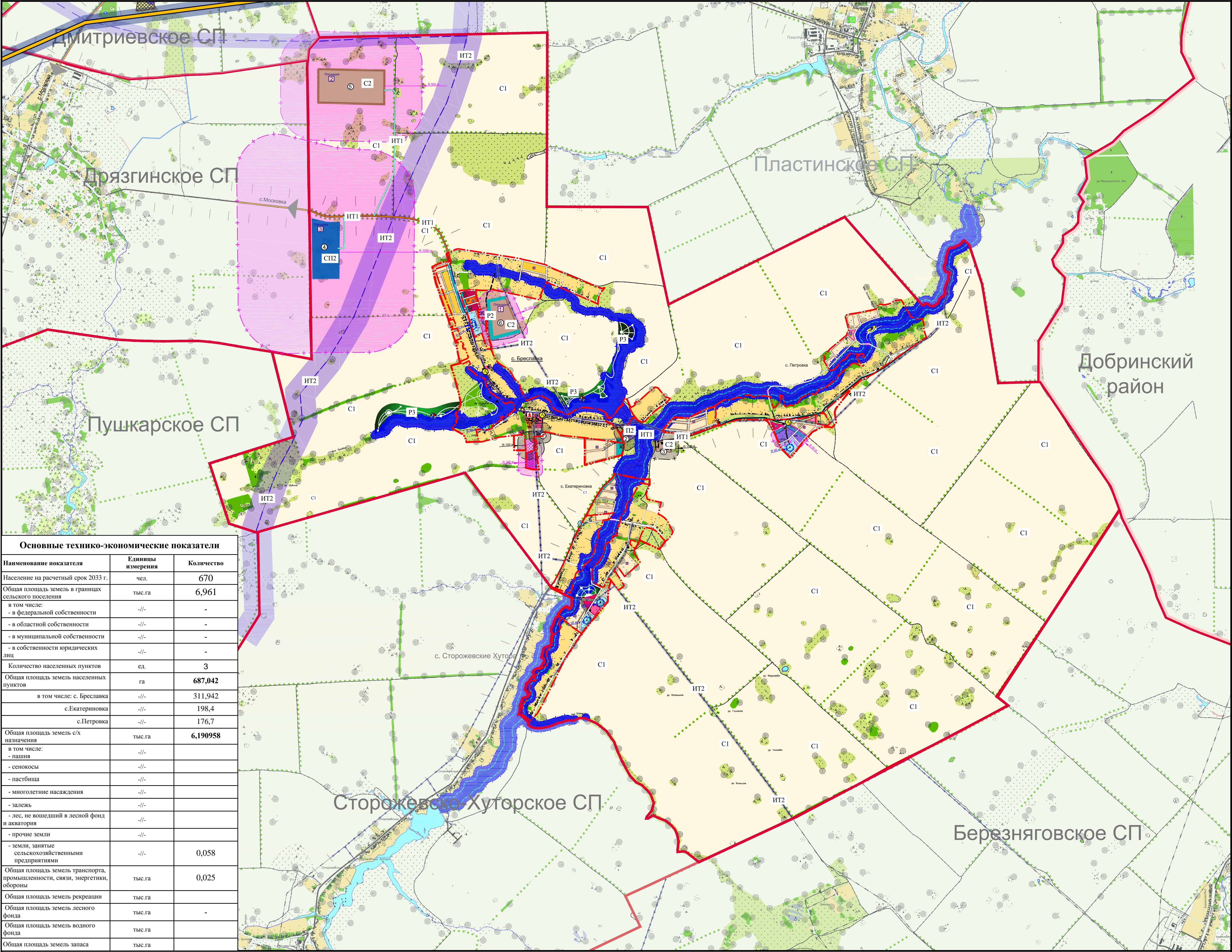




Внесение изменений в правила землепользования и застройки сельского поселения Бреславский сельсовет
Усманского муниципального района Липецкой области Российской Федерации
Карта градостроительного зонирования территории сельского поселения Бреславский сельсовет
с границами зон с особыми условиями использования территорий



Основные технико-экономические показатели		
Наименование показателя	Единица измерения	Количество
Население на расчетный срок 2033 г.	чел.	670
Общая площадь земель в границах сельского поселения	тыс.га	6,961
в том числе:		
- в федеральной собственности	-/-	-
- в областной собственности	-/-	-
- в муниципальной собственности	-/-	-
- в собственности юридических лиц	-/-	-
Количество населенных пунктов	ед.	3
Общая площадь земель населенных пунктов	га	687,042
в том числе: с. Бреславка	-/-	311,942
с.Екатериновка	-/-	198,4
с.Петровка	-/-	176,7
Общая площадь земель с/х назначения	тыс.га	6,190958
в том числе:		
- пашня	-/-	-
- сенокосы	-/-	-
- пастбища	-/-	-
- многолетние насаждения	-/-	-
- залежь	-/-	-
- лес, не вошедший в лесной фонд и акватория	-/-	-
- прочие земли	-/-	-
- земли, занятые сельскохозяйственными предприятиями	-/-	0,058
Общая площадь земель транспорта, промышленности, связи, энергетики, обороны	тыс.га	0,025
Общая площадь земель рекреации	тыс.га	-
Общая площадь земель лесного фонда	тыс.га	-
Общая площадь земель водного фонда	тыс.га	-
Общая площадь земель запаса	тыс.га	-

УСЛОВНЫЕ ОБОЗНАЧЕНИЯ

проект. сущ. Границы

- Муниципального района
- Сельских поселений

- Населенных пунктов

Зоны с особыми условиями использования

- Водоохранные зоны
- Прибрежная защитная полоса
- Санитарно-защитные зоны
- Зоны санитарной охраны подземных источников водоснабжения
- Охранные полосы ЛЭП
- Охранные полосы нефтепродуктопровода

проект. сущ. Территориальные зоны

- Производственные зоны**
 - Зона промышленных, коммунальных и транспортных хозяйств IV-V класса опасности (100-50 м)
- Зоны инженерной и транспортной инфраструктур**
 - Зона магистралей, улиц и дорог
 - Зона размещения объектов транспорта и инженерной инфраструктуры
- Зоны специального назначения**
 - Зона складирования отходов потребления
- Зоны сельскохозяйственного использования**
 - Зона сельскохозяйственных угодий за границей населенного пункта
 - Зона сельскохозяйственного производства и его обеспечения
- Рекреационные зоны**
 - Зоны зеленых насаждений специального назначения
 - Рекреационно-природная зона
- Площадка**
 - Площадки для создания новых агропромышленных зон
- с.Бреславка**
 - Административный центр поселения
- с.Екатериновка**
 - Населенный пункт поселения

проект. сущ. Объекты инженерной и транспортной инфраструктур

- Автодороги регионального значения
- Автодороги местного значения
- Грунтовые дороги
- Нефтепродуктопровод
- Скважина
- Мосты
- Автобусные павильоны
- Объекты**
 - Водоёмы
 - Места массового отдыха
 - Памятники, мемориалы, обелиски

Экспликация:

- Склад ГСМ
- МТС
- Зерноток
- Мусороперерабатывающий завод (проект)
- С/х предприятие (проект.) с СЗЗ 500 м
- С/х предприятие (проект.) с СЗЗ 300 м

Примечание:
Описание проектируемых границ населенных пунктов - в текстовой части проекта (том 1, книга 2, приложение 2).



ОАО
"ЛИПЕЦКГРАЖДАНПРОЕКТ"